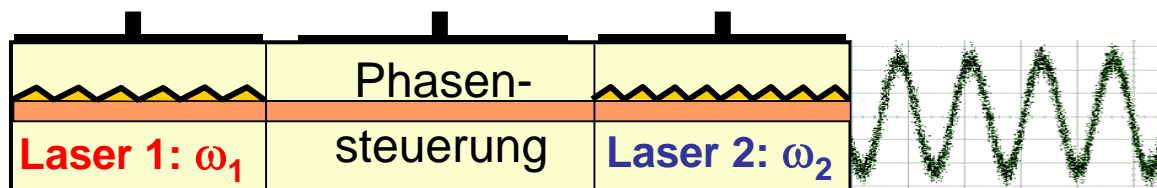


2 gekoppelte einmodige Halbleiterlaser

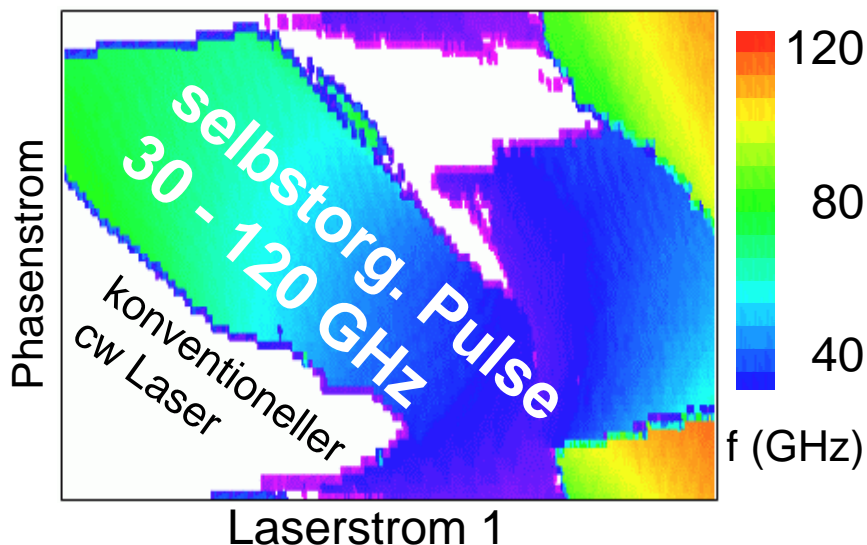


dissipatives System mit zeitlicher Selbstorganisation:

Gleichströme erzeugen optische Pulsfolge

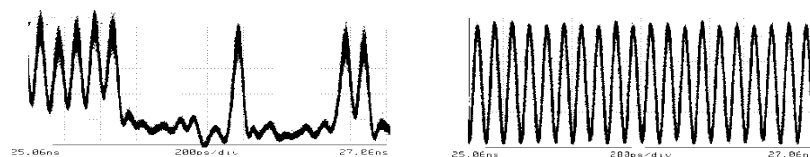
neues Prinzip: Frequenzdifferenz $\omega_1 - \omega_2$ Ordnungsparameter

Selbstorganisation ist gut steuerbar über die zugeführten Gleichströme:



technische Anwendungen:

- durchstimbare HF-Pulsquelle
- Taktregeneration opt. Datennetze (synchronisiert auf Datenfolgen)



data in

clock out

weitere Vorzüge:

klein (<1mm), kompakt, robust